

TELEXER

Vertrags - Ingenieurbüro



Meine Zeichen
926

7000 Stuttgart 1, Offenbachstr. 16
1988-09-26

Blatt
1/2

MOSES
ELECTRONIC®

DIPLOM-ING. M. ILOFF, 7000 STUTTGART 1, OFFENBACHSTRASSE 16 Btx *MOSES#

INFO

BETRIEBSFERIEN
vom 16. 12. bis 07. 1. 89

Spezielle Elektroakustik - noch eine Dienstleistung von

MOSES Dipl.-Ing.
Michael M. Iloff
Beratung Entwicklung Konstruktion Musterbau
Automaten Steuerungen Rechner Meßgeräte
-- individuell -- vertraulich -- präzise --
Offenbachstraße 16 - D-7000 Stuttgart 1
Telefon 0711/695732

Nägel mit Köpfen

Hätten Sie's gebraucht?

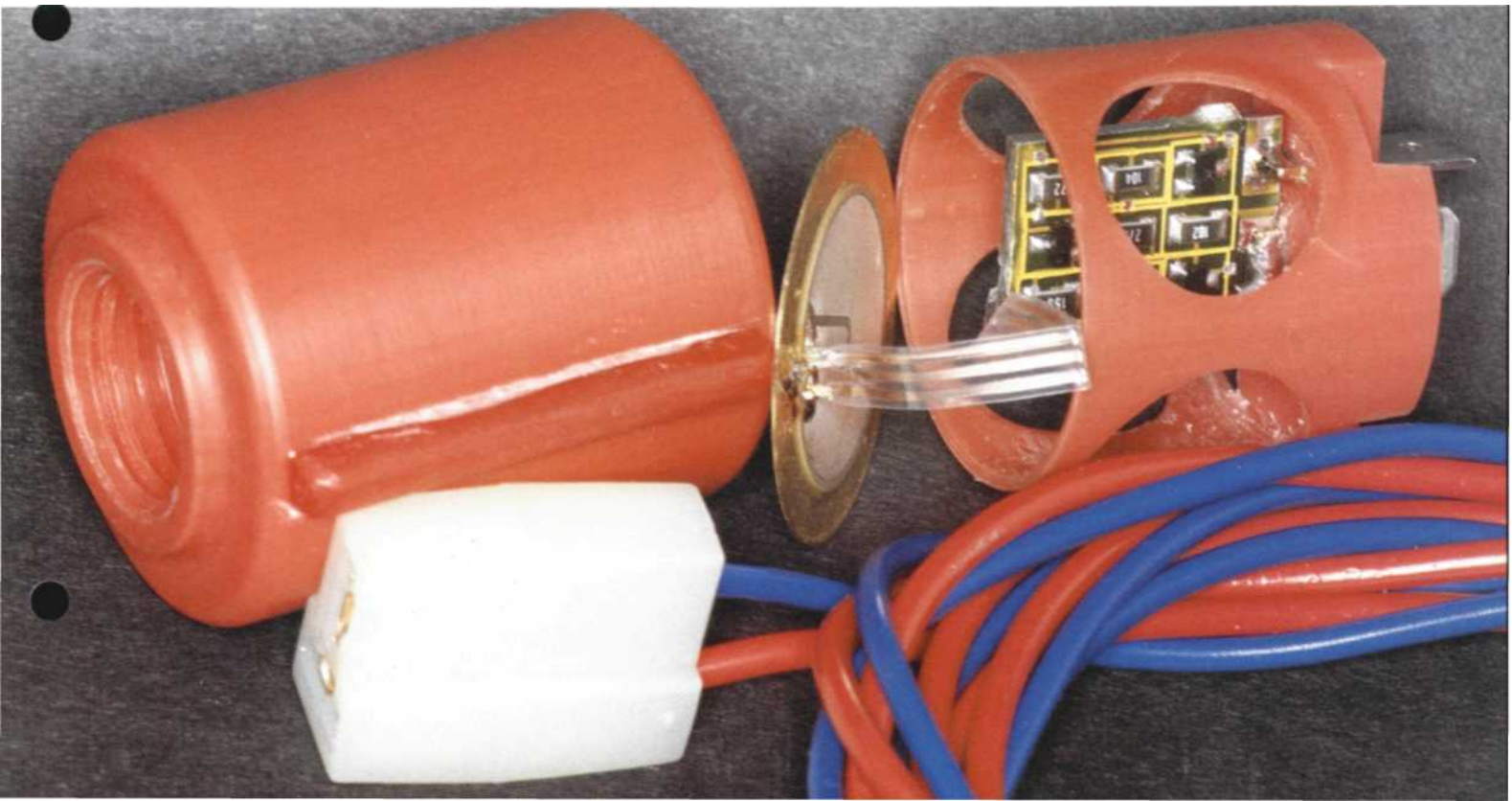
Für das Armaturenbrett eines serienmäßigen Automobils wurde eine rechteckmodulierte Signalföhre gebraucht, die in eine vorgeschriebene Gehäuseform passen mußte, aber bei einer begrenzten Versorgungsleistung einen bestimmten Schalldruckpegel nicht unterschreiten durfte. Die Lautstärke - nicht aber Modulation oder Tonfrequenz - sollte von der Versorgungsspannung gesteuert werden.

Wegen der beengten Verhältnisse wurde der elektroakustische Wirkungsgrad um den verfügbaren piezoelektrischen Antrieb so optimiert, daß hinter der als Druck-

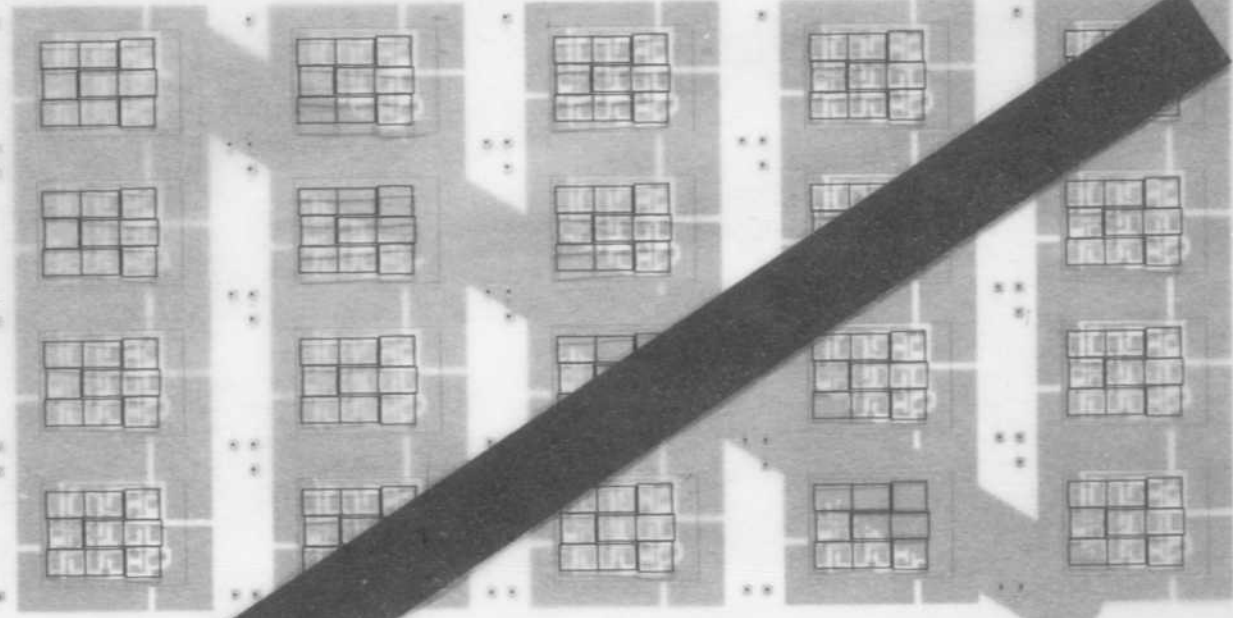
quelle betriebenen Membran eine offene $\lambda/4$ -Leitung einen Reflektor und vorne eine vergitterte Druckkammer einen Schnelle-Transformator bildet.

Innerhalb des Reflektors wurde eine minimale Leiterplatte akustisch neutral plaziert und in Oberflächentechnik mit Oszillator und Modulator bestückt. Materialkosten und $(-40...+80)^{\circ}\text{C}$ Temperaturbereich erzwangen diskrete Schaltung mit nur einem (keramischen) Kondensator für den Modulator. Zur Konzeption des gespritzten Gehäuses wurden Muster spanabhebend gefertigt.

Hätten Sie's gebraucht?



15



48101 E

48101 E

Beschr.-Druck Seite 1

Moses 87

